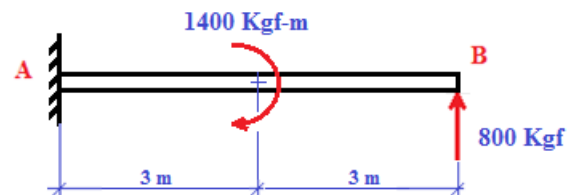


SOLEMNE 2 DE ESTÁTICA

Fecha: 21 de Noviembre de 2012

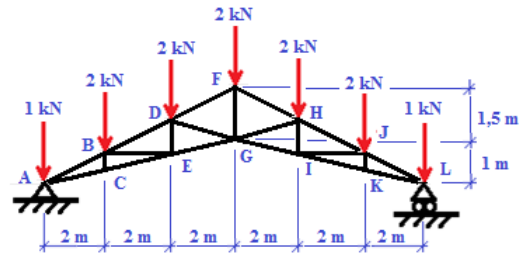
Pregunta 1:

Determine los diagramas de fuerza cortante y de momento flector para la viga de la figura, indicando los valores máximos en cada caso



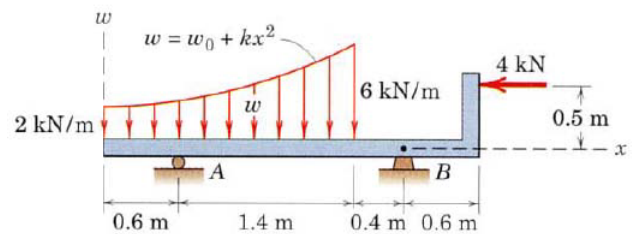
Pregunta 2:

La armadura Howe tipo tijera para techo se carga en la forma mostrada en la figura. Determine: a) La fuerza en las varillas AB y AC, usando el método de los nudos. b) La fuerza en los elementos DF, DG y EG.



Pregunta 3:

Para la estructura mostrada: a) Encuentre las constantes w_0 y k de la función cuadrática que define la carga distribuida. b) Calcule la resultante y el punto de aplicación de la carga distribuida. c) Calcule las reacciones en los puntos A y B.



Puntaje: 2 puntos cada pregunta.

Duración: 90 minutos.