

CONTROL 3 DE ESTÁTICA

Profesor: Carlos Ruz Leiva

Fecha: 15 de marzo de 2013

1. Determine, para la armadura mostrada en la figura 1a, (a) las reacciones en los apoyos A y H, (b) las fuerzas en las varillas GH, FH, usando método de nudos y (c) las fuerzas en las varillas BD, BE y CE, usando método de cortes.
2. Para la viga y las cargas mostradas en la figura 1b: (a) dibuje los diagramas de fuerza cortante y de momento flector y (b) determine los valores máximos de la fuerza cortante y del momento flector.

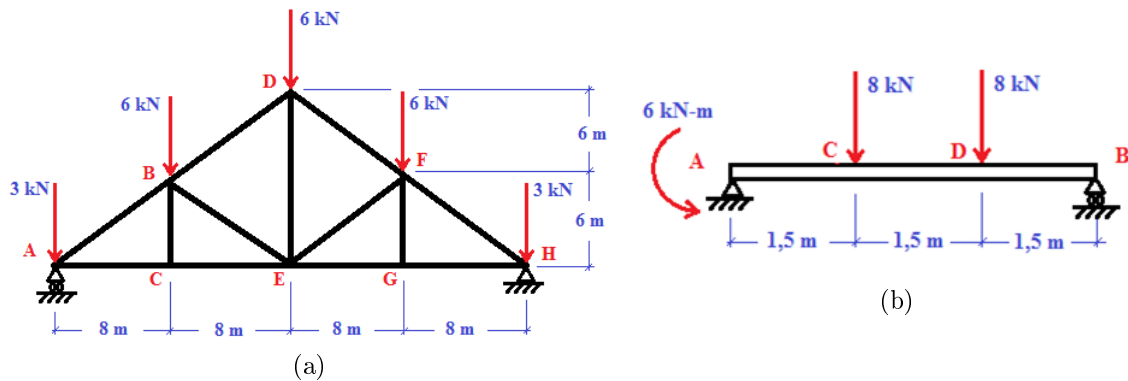


Figura 1

Puntaje: 3 puntos cada pregunta.

Duración: 60 minutos.